



Klasse 4/5 auf Eiszeit-Safari im  
REM

Wer?

Klasse 4/5

Wann?

Dienstag, der 18.  
Januar

Wo?

Eiszeit-Safari im  
Reiss-Engelhorn-  
Museum in der  
Innenstadt in  
Mannheim



Im Hintergrund sieht man die Steinzeit-Menschen.

Jan hat einen Bärenschädel in der Hand. Er gehörte einem Höhlenbär. Der Schädel war schwer.



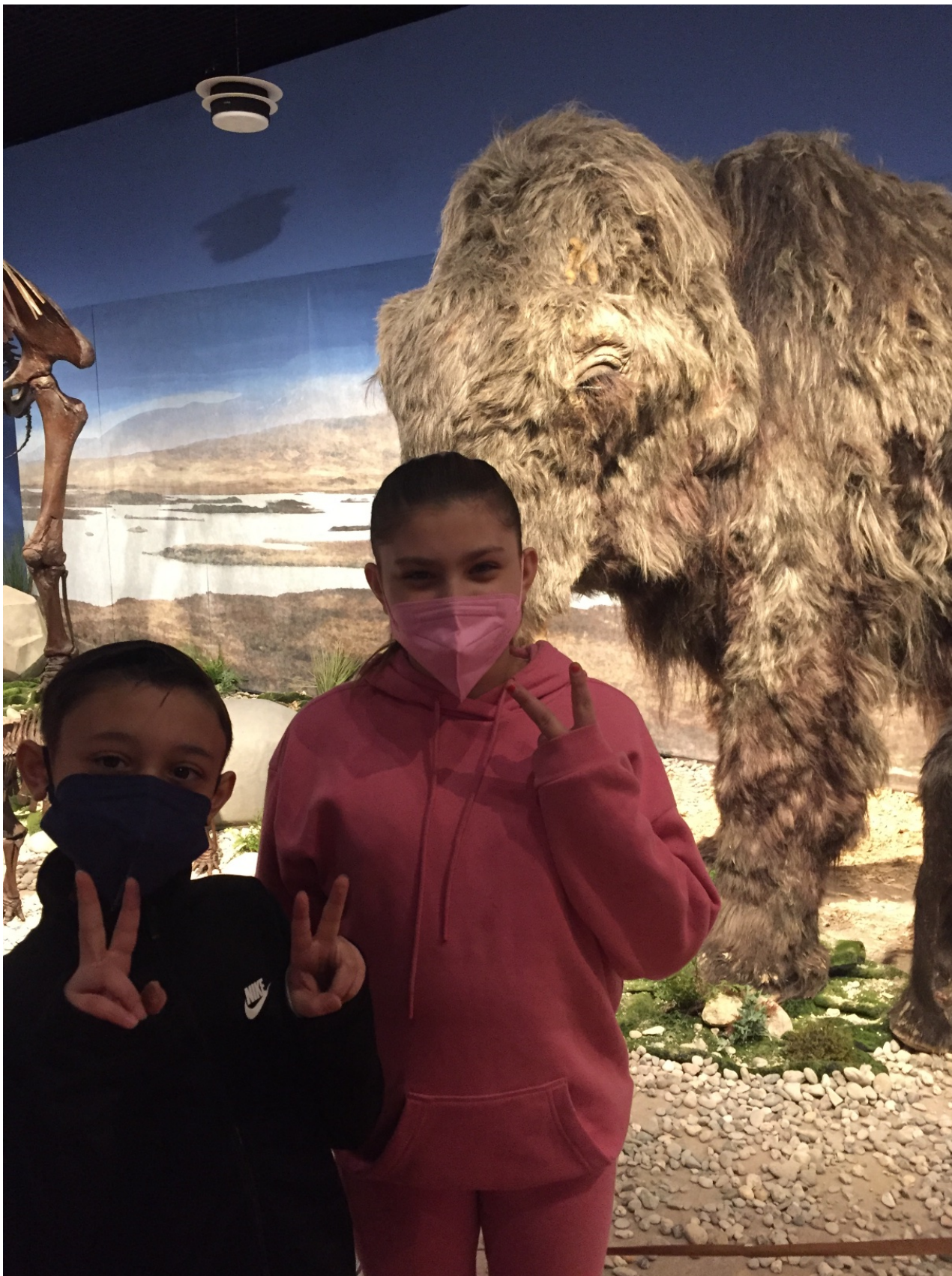
Gylulyu zeigt auf einen Falken.

Da ist ein Rentier und ein Löwe mit seinem Jungen.

Lionel und Gabriel  
umarmen sich.

Gabriel hat ein Geweih  
bekommen. 😊





Santino und Valentina stehen vor einem Mammut.

Das Mammut ist groß. Es war auch ein kleines Mammut dabei. Das Mammut gehört zu der Familie der Elefanten. Mammuts sind schon ausgestorben. Das Mammut hatte lange Wimpern. Die haben das Mammut vor den Schneestürmen geschützt.

Angela und Amalia haben einen Mammut-Zahn angefasst. Es war ein echter Mammut-Zahn. Der Zahn war schwarz, aber nicht von der Schokolade 😊.





Hier sieht man eine Wollnashorn-Mutter mit ihrem Kind. Es sieht aus wie ein Nashorn nur mit Fell. Das Baby hatte kein Horn auf der Nase, sonst hätte es im Bauch ja seine Mutter erstochen. Es hat ein dickes Fell, damit es warm bleibt. Es hat ein großes Horn auf der Nase, um sich zu verteidigen.



Timmy steht vor einem Riesenhirsch. Der Riesenhirsch ist ausgestorben, als es wärmer wurde. Als das Klima sich erwärmt hat, hatten die Bäume und Büsche mehr Platz für ihre Wurzeln und sind größer geworden. Deshalb ist der Riesenhirsch mit seinem Geweih überall hängen geblieben und dann ausgestorben.



Wir sitzen in einem großen Kreis. Dort geht der Mammut-Zahn um den Kreis. Im Hintergrund sieht man Hyänen.



